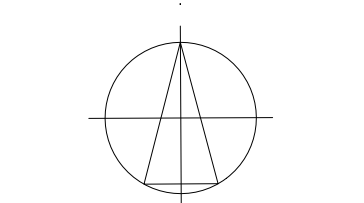


PARTER		
NR POM.	NAZWA	POW.
100	KOMUNIKACJA	66,8
101	SALA WYKŁADOWA	46,0
102	GABINET	14,7
103	SALA WYKŁADOWA	47,0
104	SALA WYKŁADOWA	46,7
105	SALA WYKŁADOWA	46,7
106	DYREKCJA	14,7
107	P. SOCJALNY	13,6
108	JADALNIA	15,7
109	ZŁOBEK	45,9
110	ZŁOBEK	40,9
111	ZŁOBEK	15,0
112	ZŁOBEK	30,4
113	RECEPCJA	12,0
W1	PRZEDSIÓNEK	4,3
W2	PRZEDSIÓNEK	4,3
P1	SCHOWEK	3,9
H1	HOL	50,9
H2	HOL	59,1
WC1	WC NPS	14,0
WC2	WC MĘSKIE	14,0
WC3	WC KOBIECY	15,6
K1	KORYTARZ	66,6
K2	KORYTARZ	72,6
RAZEM		750,2



LEGENDA:

2    PODOKIENNIKI ZEWNĘTRZNE KOLOR BIAŁY

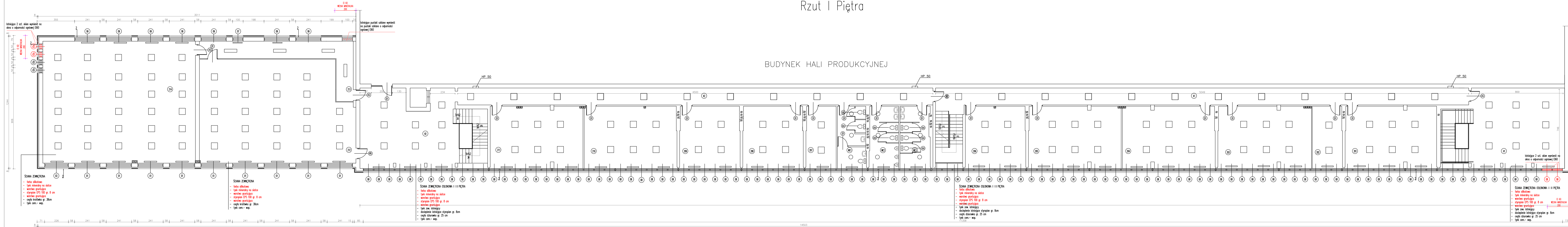
3    RYNNY I RURY SPUSTOWE

—    PROJEKTOWANE DOCIEPIENIE ŚCIAN ZEWNĘTRZNYCH

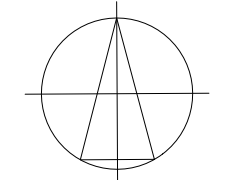
UWAGA: PRZED ROZPOCZĘCIEM ROBÓT BUDOWLANYCH  
WYKONAWCA JEST ZOBOWIĄZANY DO DOKŁADNEGO ZAP  
SIĘ ZE WSZYSTKIMI CZĘŚCIAMI PROJEKTU BUDOWLANY  
WSZYSTKIE PODANE W NINIEJSZYM PROJEKcie WYMIARY  
SPRAWDZIĆ W NATURZE

Nazwa inwestycji:	Termomodernizacja budynku dydaktycznego Panstwowej Szkoły Wzajemnej im. Papieża Jana w Białej Podlaskiej		
Numer działki:	dz. nr 176/14 oraz 176/29		
Adres inwestycji:	ul. Słodowa 102, 21-500 Biała Podlaska		
Investor:	Państwowa Szkoła Wzajemna im. Papieża Jana w Białej Podlaskiej, ul. Słodowska 95/ W Łolaszecz Słomow, Podobieście 107/ 09-455 Trzciniec		
Generatory Wykonawcy:	PROJEKT BUDOWLANY ARCHITEKTURA		
Forma:	mgr inż. arch. Małgorzata Dąbka nr upr. 127/3006/2014		
Sprawił:	mgr inż. arch. Justyna Kondziak nr upr. 145/3006/2016		
Nazwa rys.:	Rzut Porturu		
Skala: 1:100	Data: 05. 2016r	W rys.: A/01	

# BUDYNEK HALI PRODUKCYJNEJ




	I PIĘTRO		
	NR POM.		POW. [ m <sup>2</sup> ]
	201	SALA ZAŁĘC	50,66
	202	GABINET	16,70
	203	SALA WYKŁADOWA	51,76
	204	SALA WYKŁADOWA	51,36
	205	SALA WYKŁADOWA	51,31
	206	SALA ZAŁĘC	33,51
	207	GABINET	16,70
	208	SALA ZAŁĘC	33,73
	209	SALA ZAŁĘC	33,40
	210	SALA WYKŁADOWA	51,48
	211	SALA WYKŁADOWA	51,32
	212	SALA ĆWICZEN	137,57
	213	KORYTARZ	30,46
	214	SALA ĆWICZEN	166,41
	H1	HOL	83,40
	H2	HOL	80,73
	WC1	WC MĘSKIE	15,86
	WC2	WC MĘSKIE	16,10
	WC3	WC DAMSKIE	16,48
	K1	KORYTARZ	94,82
	K2	KORYTARZ	72,00
	RAZEM		1155,76



LEGENDA:

2      PODOKIENNIKI ZEWNĘTRZNE KOLOR BIAŁY

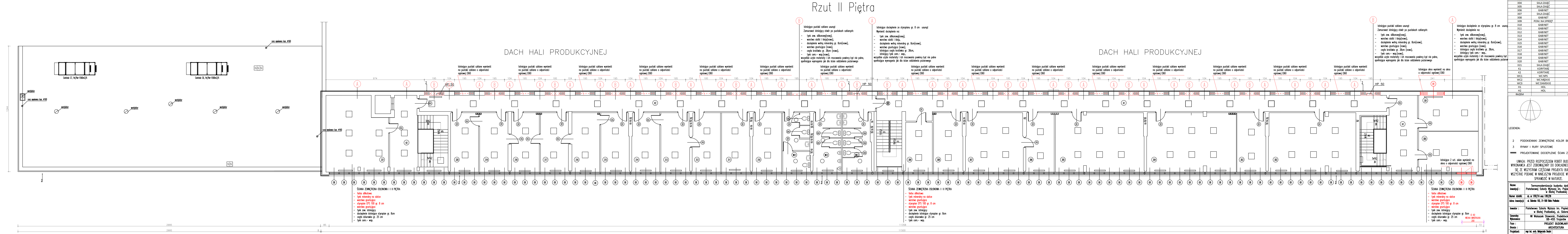
3      RYNNY I RURY SPUSTOWE

      PROJEKTOWANE DOCIEPLENIE ŚCIAN ZEWNĘTRZNYCH

UWAGA: PRZED ROZPOCZĘCIEM ROBÓT BUDOWLANYCH  
WYKONAWCA JEST ZOBOWIĄZANY DO DOKŁADNEGO ZAPOZNANIA  
SIĘ ZE WSZYSTKIMI CZĘŚCIAMI PROJEKTU BUDOWLANEGO.  
WSZYSTKIE PODANE W NINIEJSZYM PROJEKcie WYMIARY NALEŻY  
SPRAWDZIĆ W NATURZE.

Nazwa inwestycji :	Termomodernizacja budynku dydaktycznego Poniszewskiej Szkoły Wzyszej im. Papieża JanaPawła II w [Słonecznej Podkośkiej]	
Numer działki :	dz. nr 178/1A oraz 178/7B	
Adres inwestycji :	ul. Słoneczna 102, 21-500 Białe Podkole	
Inwestor :	Poniszewska Szkoła Wzyszej im. Papieża Jana Pawła II w Białej Podkośkiej, ul. Słoneczna 95/97	
Generalny Wykonawca :	Wł Wołoszek Stawomir, Podkoście 107F lok.6 08-455 Trzaskan	
Faza :	PROJEKT BUDOWLANY	
Brandu :	ARCHITEKTURA	
Projektant :	mgr inż. arch. Marzeczka Deyda nr upr. 127/LBON/2014	
Sprawdził :	mgr inż. arch. Justyna Kowalska nr upr. 145/LBON/2016	
Nazwa rys. :	Rzut I Piętra	
Skala: 1:100	Data: 05. 2016r	Nr rys.: A/02





II PIĘTRO		
NR POM.	NAZWA	POW. [M <sup>2</sup> ]
300	GABINET	23,65
301	GABINET	20,86
302	SALA ZAJĘĆ	50,66
303	GABINET	16,70
304	SALA ZAJĘĆ	51,75
305	SALA ZAJĘĆ	51,97
306	GABINET	16,28
307	SALA ZAJĘĆ	33,40
308	GABINET	16,88
309	POM. NA SPRZĘT	13,01
310	GABINET	16,68
311	GABINET	16,40
312	GABINET	16,27
313	GABINET	16,60
314	GABINET	16,08
315	GABINET	16,37
316	GABINET	16,07
317	GABINET	16,20
318	GABINET	16,10
319	GABINET	16,43
320	GABINET	16,16
321	SALA ZAJĘĆ	43,25
K1	KORYTARZ	96,94
K2	KORYTARZ	72,20
WC1	WC MĘSKIE	15,86
WC2	WC MĘSKIE	16,10
WC3	WC DAMSKIE	16,47
H1	HOL	37,61
H2	HOL	36,75
RAZEM		809,12

LEGENDA:

2. PODKIEWNKI ZEWNĘTRZNE KOLOR BIAŁY

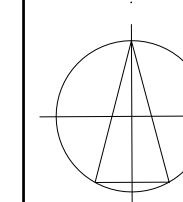
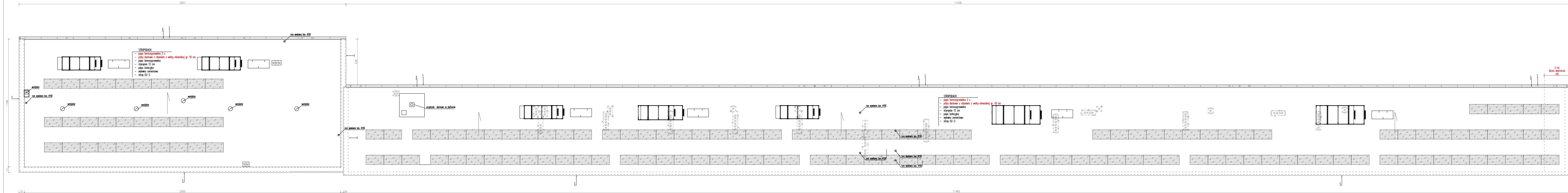
3. RYNNY I RURY SPUSTOWE

PROJEKTOWANE DOCIEPLENIE ŚCIAN ZEWNĘTRZNYCH

UWAGA: PRZED ROZPOCZĘCIEM ROBÓT BUDOWLANYCH WYKONAWCA JEST ZOBOWIĄZANY DO DOKŁADNEGO ZAPOZNANIA SIĘ ZE WSZYSTKIMI CZĘŚCIAMI PROJEKTU BUDOWLANEGO. WSZYSTKIE PODANE W NINIEJSZYM PROJEKcie WYMIARY NALEŻY SPRAWDZIĆ W NATURZE.

Nazwa inwestycji :	Termomodernizacja budynku dydaktycznego Państwowej Szkoły Wyższej im. Papieża Jana Pawła II w Białej Podlaskiej
Numer działki :	dz. nr 176/14 oraz 176/28
Adres inwestycji :	ul. Sienkiewicza 102, 21-500 Biała Podlaska
Inwestor :	Państwowa Szkoła Wyższa im. Papieża Jana Pawła II w Białej Podlaskiej, ul. Sienkiewicza 95/97
Generalny Wykonawca :	Wł. Wołoszek Spółdzielnia, Podobieście 107F lok.6 08-655 Trajance
Faza :	PROJEKT BUDOWLANY
Branda :	ARCHITEKTURA
Projektant :	mjr inż. arch. Małgorzata Deryło nr wp. 127/1804/2014
Sprawdzał :	mjr inż. arch. Katarzyna Kowalska nr wp. 145/1804/2016
Nazwa rys. :	Rzut II Piętra
Skala :	1:100
Data :	05. 2016r
Nr rys. :	A/03

Rzut Dachy



LEGENDA:

- 1 OBRÓBKI BLACHARSKIE RAL 9005
- 3 RYNNY I RURY SPUSTOWE

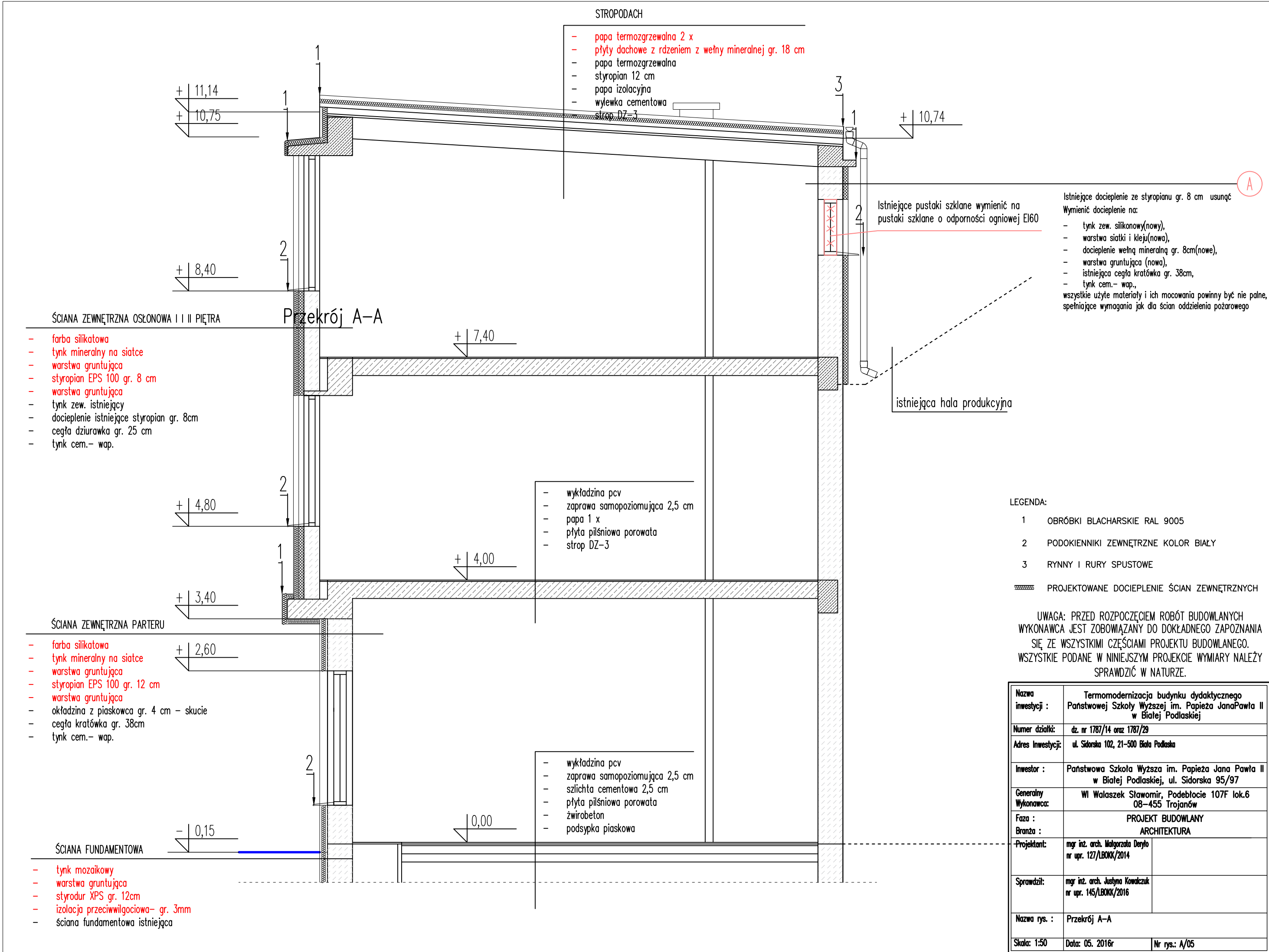
ROZBÍORKA PRZEWODÓW GRWITACYJNYCH POWYŻEJ POZIOMU DACHU

PROJEKTOWANA LOKALIZACJA KONSTRUKCJI POD CENTRALE WENTYLACYJNE

PROJEKTOWANE PANELE FOTOWOLTAYICZNE NA DACHU

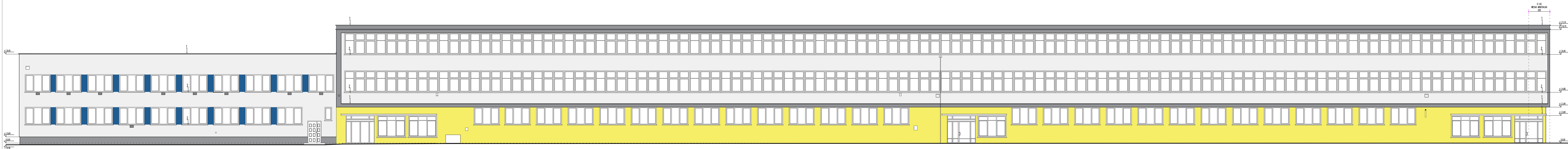
UWAGA: PRZED ROZPOCZĘCIEM ROBÓT BUDOWANYCH WYKONAWCA JEST ZOBOWIĄZANY DO DOKŁADNEGO ZAPOZNANIA SIĘ ZE WSZYSTKIMI CZĘŚCIAMI PROJEKTU BUDOWLANEGO. WSZYSTKIE PODANE W NINIEJSZYM PROJEKcie WYMIARY NALĘŻY SPRAWDZIĆ W NATURZE.

Nazwa inwestycji :	Termomodernizacja budynku dydaktycznego Państwowej Szkoły Wyższej im. Papieża Jana Pawła II w Białej Podlaskiej		
Numer działki:	dz. nr 178/14 oraz 178/29		
Adres inwestycji:	ul. Sienkiewicza 102, 21-500 Białe Podlasie		
Inwestor :	Państwowa Szkoła Wyższa im. Papieża Jana Pawła II w Białej Podlaskiej, ul. Sienkiewicza 95/97		
Generalny Wykonawca:	Wł. Wołoszek Słownik, Podgórze 107F lok.6		
Faza :	PROJEKT BUDOWLANY		
Branda :	ARCHITEKTURA		
Projektant:	mgr inż. arch. Małgorzata Dąbka w op. 107/1806/2014		
Sprawdził:	mgr inż. arch. Jolanta Kowalczyk w op. 145/1806/2016		
Nazwa rys. :	Rzut Dachy		
Skala: 1:100	Data: 05. 2016r	Nr rys.: A/04	





Elewacja Południowa



LEGENDA:

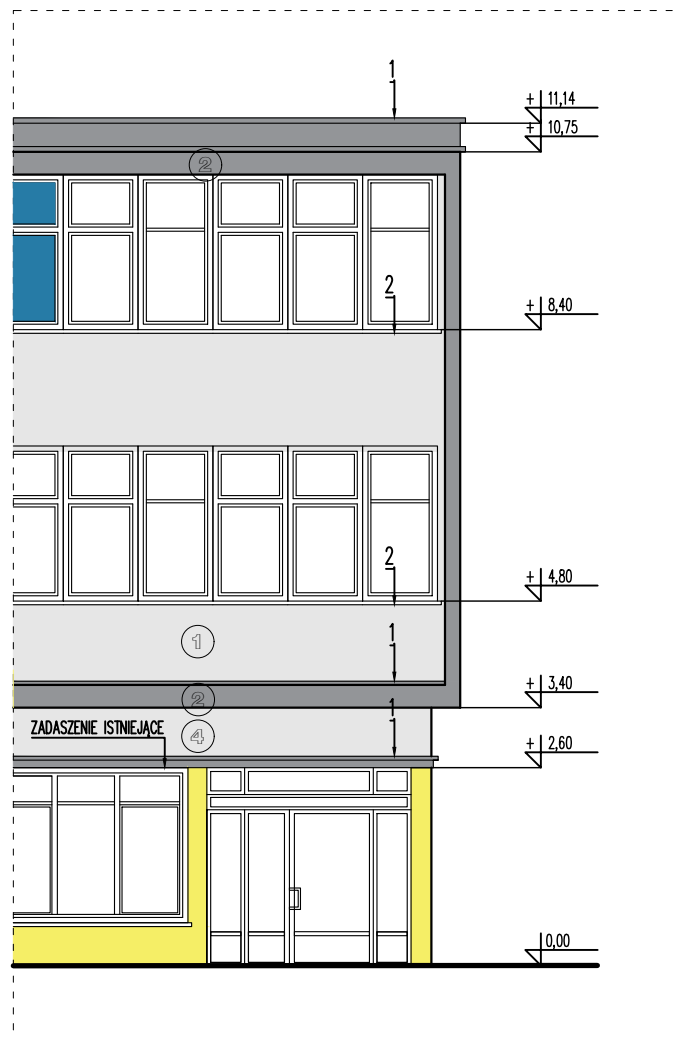
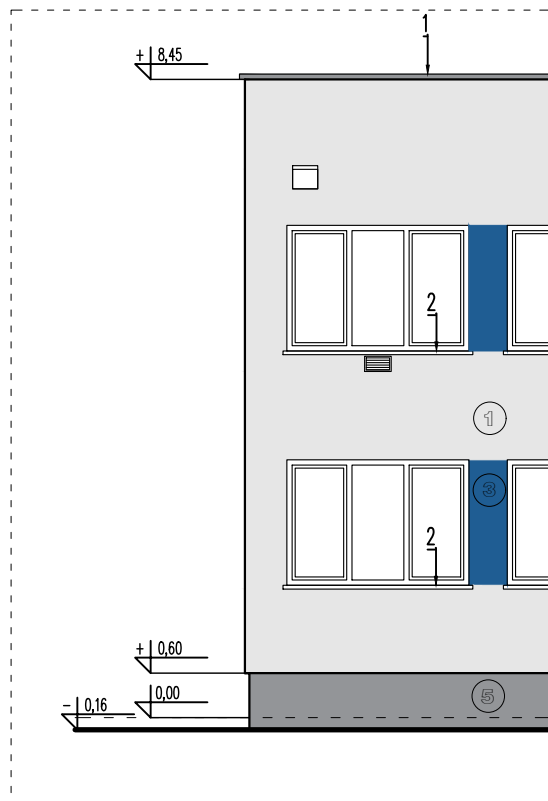
- 1 OBRÓBKİ BLACHARSKIE RAL 9005
- 2 PODOKIENNIKI ZEWNĘTRZNE KOLOR BIAŁY
- 3 RYNNY I RURY SPUSTOWE

KOLORYSTYKA

- RAL 9006 JASNO SZARY
- RAL 9005 SZARY
- RAL 5009 NIEBIESKI
- TYNK ŻYWIČNY MOZAIKOWY ODCIENIE ŻÓŁTEGO
- TYNK ŻYWIČNY SZARY

UWAGA: PRZED ROZPOCZĘCIEM ROBÓT BUDOWLANYCH WYKONAWCA JEST ZOBOWIĄZANY DO DOKŁADNEGO ZAPOZNANIA SIĘ ZE WSZYSTKIMI CZĘŚCIAMI PROJEKTU BUDOWLANEGO. WSZYSTKIE PODANE W NINIEJSZYM PROJEKIE WYMARY NALEŻY SPRAWDZIĆ W NATURZE.

Nazwa inwestycji :	Termomodernizacja budynku dydaktycznego Państwowej Szkoły Wyższej im. Papieża Jana Pawła II w Białej Podlaskiej	
Numer działki :	dz. nr 1787/14 oraz 1787/29	
Adres inwestycji :	ul. Siderska 102, 21-500 Białe Podlaskie	
Inwestor :	Państwowa Szkoła Wyższa im. Papieża Jana Pawła II w Białej Podlaskiej, ul. Siderska 95/97	
Generalny Wykonawca :	Wł. Wołoszek Sławomir, Podobać się 1077 lok.6 08-455 Trojanów	
Faza :	PROJEKT BUDOWLANY ARCHITEKTURA	
Projektant :	mgr inż. arch. Małgorzata Dęba nr sp. 127/UBOK/2014	
Sprawdził :	mgr inż. arch. Jolanta Kowalczyk nr sp. 145/UBOK/2016	
Nazwa rys. :	Elewacja Południowa	
Skala: 1:100	Data: 05. 2016r	Nr rys.: A/06



#### LEGENDA:

- 1 OBRÓBKI BLACHARSKIE RAL 9005
- 2 PODOKIENNIKI ZEWNĘTRZNE KOLOR BIAŁY

#### KOLORYSTYKA

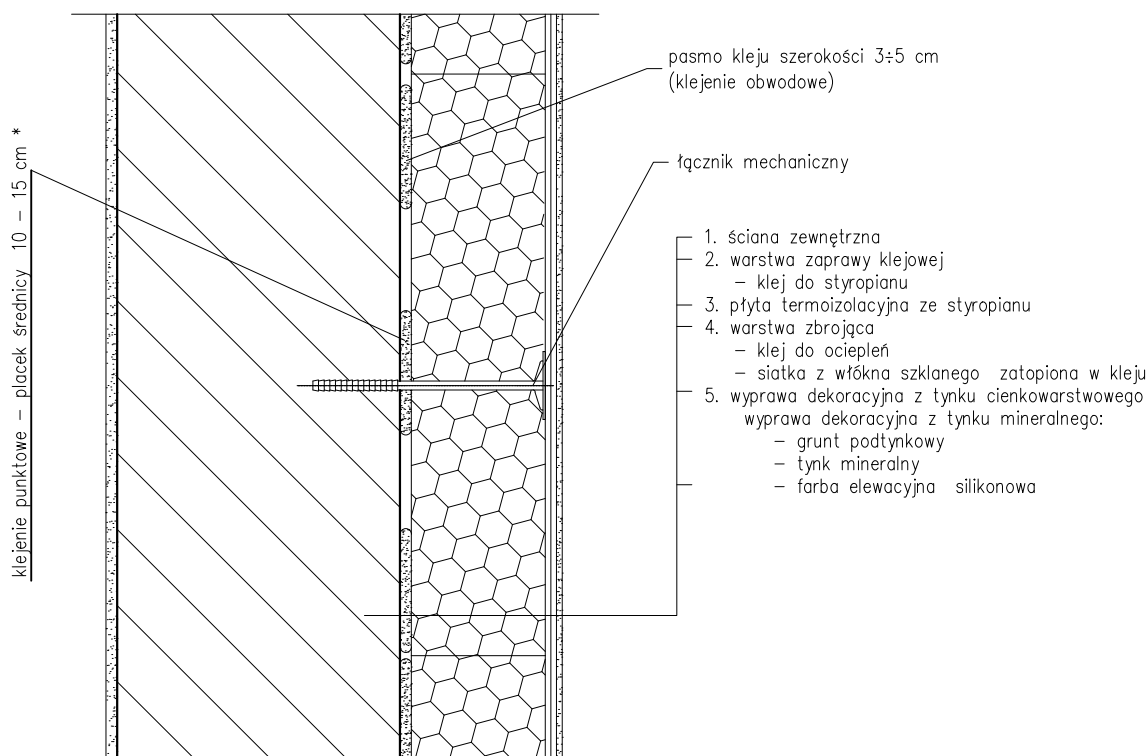
- 1 RAL 9006 JASNO SZARY
- 2 RAL 9005 SZARY
- 3 RAL 5009 NIEBIESKI
- 4 TYNK ŻYWICZNY MOZAIKOWY ODCIENIE ŻÓŁTEGO
- 5 TYNK ŻYWICZNY SZARY

UWAGA: PRZED ROZPOCZĘCIEM ROBÓT BUDOWLANYCH WYKONAWCA JEST ZOBOWIĄZANY DO DOKŁADNEGO ZAPOZNANIA SIĘ ZE WSZYSTKIMI CZĘŚCIAMI PROJEKTU BUDOWLANEGO. WSZYSTKIE PODANE W NINIEJSZYM PROJEKCIE WYMIARY NALEŻY SPRAWDZIĆ W NATURZE.

Nazwa inwestycji :	Termomodernizacja budynku dydaktycznego Państwowej Szkoły Wyższej im. Papieża Jana Pawła II w Białej Podlaskiej	
Numer działki:	dz. nr 1787/14 oraz 1787/29	
Adres Inwestycji:	ul. Siderska 102, 21-500 Biała Podlaska	
Inwestor :	Państwowa Szkoła Wyższa im. Papieża Jana Pawła II w Białej Podlaskiej, ul. Siderska 95/97	
Generalny Wykonawca:	WI Walaszek Sławomir, Podeblotcie 107F lok.6 08-455 Trojanów	
Faza :	PROJEKT BUDOWLANY	
Branża :	ARCHITEKTURA	
Projektant:	mgr inż. arch. Małgorzata Deryło nr upr. 127/LBOKK/2014	
Sprawdził:	mgr inż. arch. Justyna Kowalczuk nr upr. 145/LBOKK/2016	
Nazwa rys. :	Detal elewacji	
Skala: 1:100	Data: 05. 2016r	Nr rys.: A/07

# PRZEKRÓJ PRZEZ SYSTEM

klejenie obwodowo-punktowe



UWAGA: PRZED ROZPOCZĘCIEM ROBÓT BUDOWLANYCH WYKONAWCA JEST ZOBOWIĄZANY DO DOKŁADNEGO ZAPOZNANIA SIĘ ZE WSZYSTKIMI CZĘŚCIAMI PROJEKTU BUDOWLANEGO. WSZYSTKIE PODANE W NINIEJSZYM PROJEKCIE WYMIARY NALEŻY SPRAWDZIĆ W NATURZE.

Nazwa inwestycji :	Termomodernizacja budynku dydaktycznego Państwowej Szkoły Wyższej im. Papieża Jana Pawła II w Białej Podlaskiej	
Numer działki:	dz. nr 1787/14 oraz 1787/29	
Adres inwestycji:	ul. Sidorska 102, 21-500 Biała Podlaska	
Inwestor :	Państwowa Szkoła Wyższa im. Papieża Jana Pawła II w Białej Podlaskiej, ul. Sidorska 95/97	
Generalny Wykonawca:	WI Walaszek Sławomir, Podeblocie 107F lok.6 08-455 Trojanów	
Faza :	PROJEKT BUDOWLANY	
Branża :	ARCHITEKTURA	
Projektant:	mgr inż. arch. Małgorzata Deryło nr upr. 127/LBOKK/2014	
Sprawdził:	mgr inż. arch. Justyna Kowalczyk nr upr. 145/LBOKK/2016	
Nazwa rys. :	Detal– przekrój przez system	
Skala: 1:100	Data: 05. 2016r	Nr rys.: A/08